

# RZUT PODDASZA

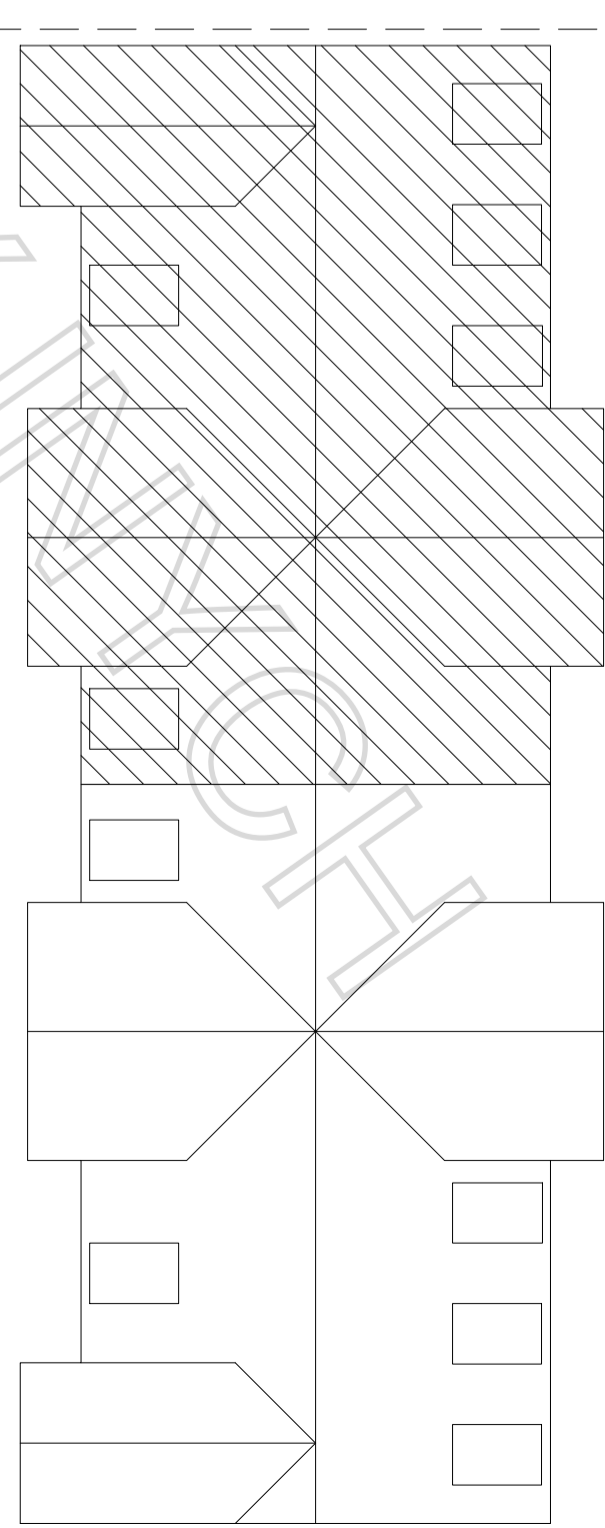
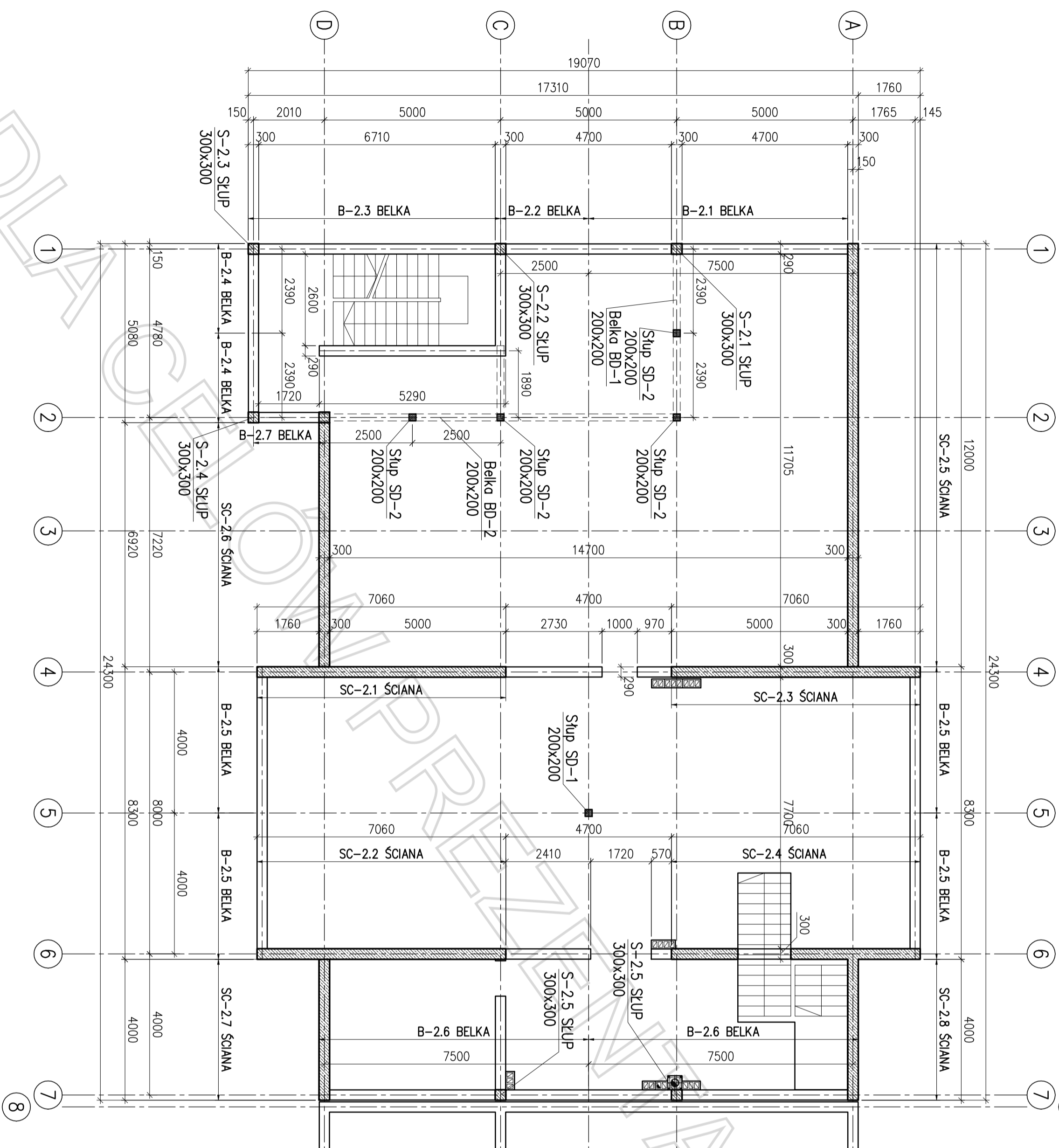
CZĘŚĆ A

SKALA 1:100

CZĘŚĆ A  
CZĘŚĆ B

# Schemat kompleksu

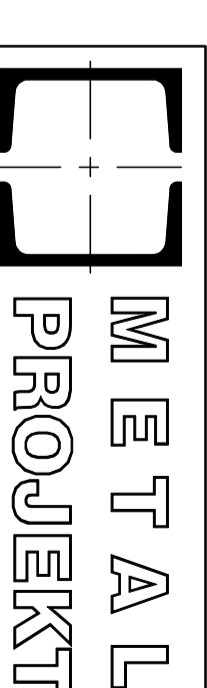
CZĘŚĆ A | CZĘŚĆ B



### UWAGI:

1. Poziom odniesienia  $\pm 0,00m$  zgodnie z opisem technicznym.
2. Rozpatrywaj łącznie z projektem architektury.
3. Rozpatrywaj łącznie z opisem technicznym oraz obliczeniami statycznymi.
4. Szczegółowe rozwiązanie konstrukcyjne rozpatrywaj w oparciu o projekt wykonawczy opracowany na podstawie niniejszego projektu budowlanego przez osobę uprawnioną w zakresie sporządzania projektów w branży konstrukcyjnej.
5. Wszelkie zmiany w projekcie należy konsultować z Autorem opracowania.

Zmiana	Data	Opis zmiany	Podpis



Biurowy Projektów METAL PROJEKT  
Kraków, ul. Mieczysława 14/1

### zespół projektowy:

Projektant:	
Opracował:	
Sprawdził:	

### projekt:

BUDOWA DWÓCH BUDYNKÓW USŁUGOWYCH – SKLEPÓW

adres	
inwestor	
branża	

nr projektu:	
skala:	1:100
data edycji „0”:	
data edycji aktualnej:	

RZUT PODDASZA  
Rysunek zestawieniowy

Beton: B-30 (C25/30)  
Stal zbrojeniowa: A-I (S235JR)  
Klasa ekspozycji: A-IIIN (B500SP)

Drewno: XC3  
C24

nr projektu:	
data edycji „0”:	
data edycji aktualnej:	