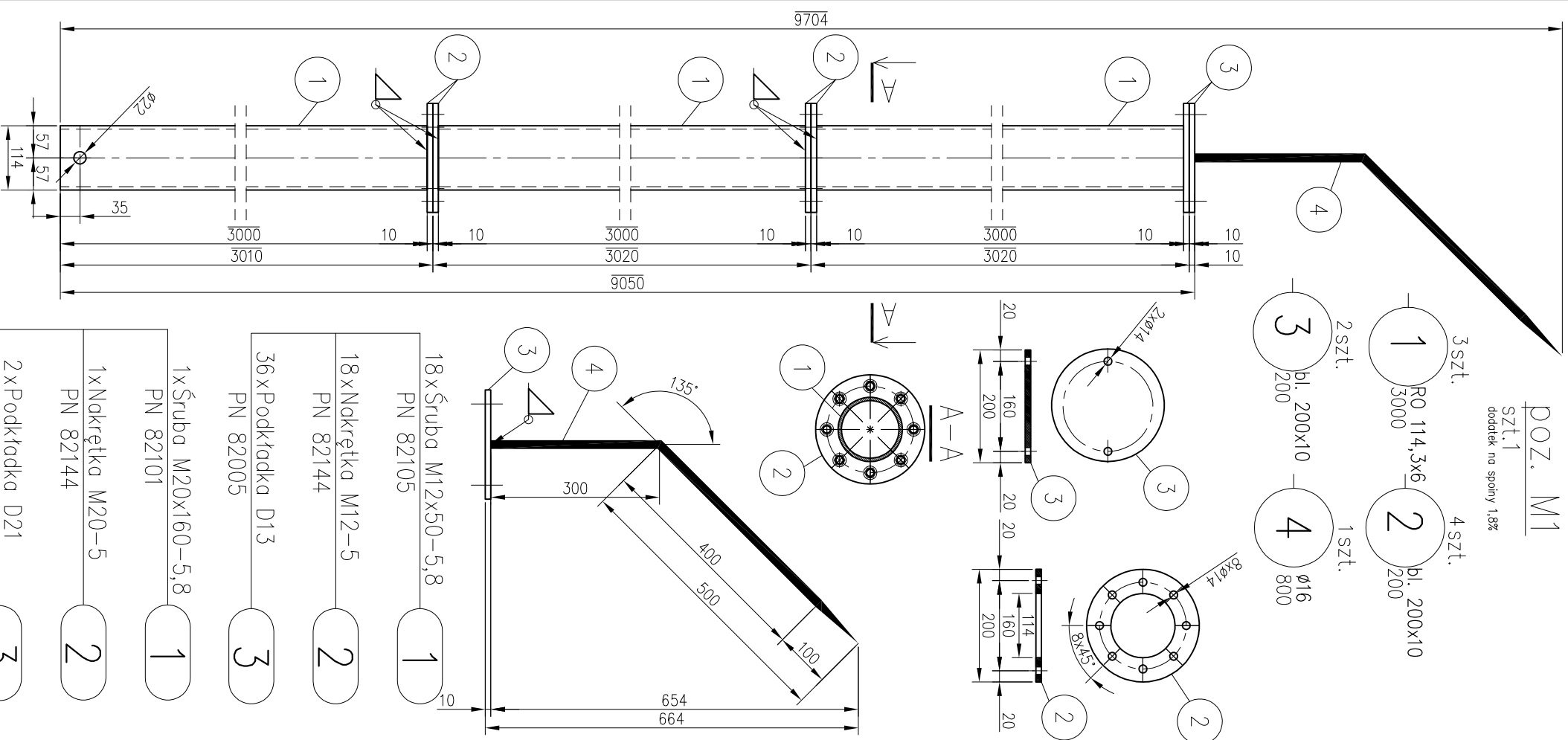


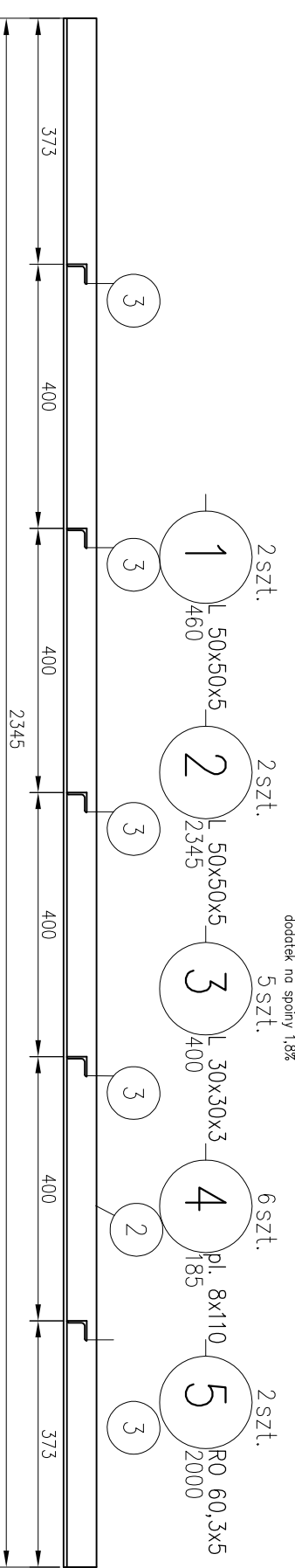
POZ. M1

Szt.1
dodatek na spoiny 1,8%



- 3 szt. 1 RO 114,3x6
3000
- 4 szt. 2 bl. 200x10
200
- 2 szt. 3 bl. 200x10
200
- 1 szt. 4 $\phi 16$
800

- 18x Śruba M12x50-5,8
PN 82105 1
- 18x Nakrętka M12-5
PN 82144 2
- 36x Podkładka D13
PN 82005 3
- 1x Śruba M20x160-5,8
PN 82101 1
- 1x Nakrętka M20-5
PN 82144 2
- 2x Podkładka D21
PN 82005 3

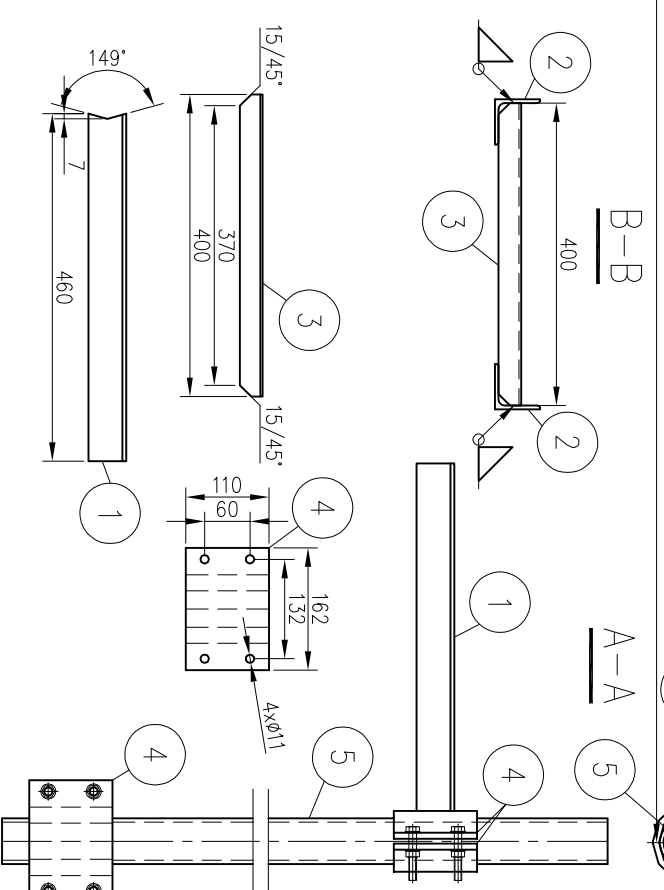


POZ. D1

Szt.1
dodatek na spoiny 1,8%

- 2 szt. 1 L 50x50x5
460
- 2 szt. 2 L 50x50x5
2345
- 5 szt. 3 L 30x30x3
400
- 6 szt. 4 pl. 8x110
185
- 2 szt. 5 RO 60,3x5
2000

- 8x Śruba M10x65-5,8
PN 82105 1
- 8x Nakrętka M10-5
PN 82144 2
- 16x Podkładka D10,5
PN 82005 3
- 8x Śruba M10x110-5,8
PN 82105 4
- 8x Nakrętka M10-5
PN 82144 5
- 16x Podkładka D10,5
PN 82005 6



- Uwagi:**
1. Elementy spawać na całej długości przylegania
 2. Spoiny czółowe wykonywać na pełny przekrój stykowy
 3. Spoiny pachwinowe spawać na 0,7 grubości elementu cieńszego
 4. Całość cynkować ogniowo 80µ

Projekt nr:	BT_22133_Katowice_Paderewskiego_M3_01_03_2013
Stacja:	BT_22133_Katowice_Paderewskiego
Nazwa rysunku:	Element: D1, M1 stan projektowany
Opracował:	Grzegorz Kasprówicz SYNKOBRPOD0408
Skala:	1:10
Format:	A3
Nr rysunku:	9