

1 Śruba M20x80-5,8x2
PN 82105

2 Nakrętka M20-5x2
PN 82144

3 Podkładka D21x4
PN 82005

POZ. Z1
szt.1
dodatek na spoiny 1,8%

1 2 szt. Z1
Ø25 460

2 2 szt. Z1
pl. 10x90

3 1 szt. Z1
RO 76,1x4
900

4 2 szt. Z1
pl. 10x80
200

4 Nakrętka M24-5x4
PN 82144

POZ. Z2
szt.3
dodatek na spoiny 1,8%

1 2 szt. Z2
Ø25 460

2 2 szt. Z2
pl. 10x90

3 1 szt. Z2
RO 76,1x4
1400

4 2 szt. Z2
pl. 10x80
200

POZ. Z3
szt.1
dodatek na spoiny 1,8%

1 2 szt. Z3
Ø25 460

2 2 szt. Z3
pl. 10x90

3 1 szt. Z3
RO 76,1x4
1800

4 2 szt. Z3
pl. 10x80
200

POZ. Z4
szt.1
dodatek na spoiny 1,8%

1 2 szt. Z4
Ø25 460

2 2 szt. Z4
pl. 10x90

3 1 szt. Z4
RO 76,1x4
2200

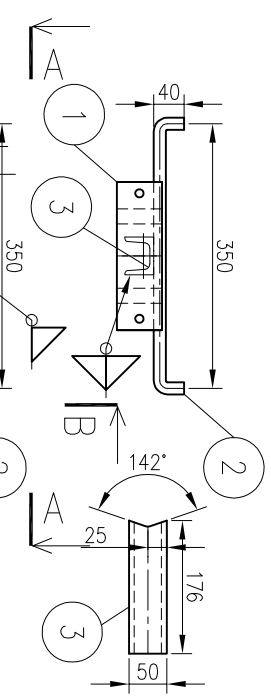
4 2 szt. Z4
pl. 10x80
200

POZ. S1
szt.22
dodatek na spoiny 1,8%

1 2 szt. UT2
pl. 8x110
235

2 1 szt. S1
Ø16 410

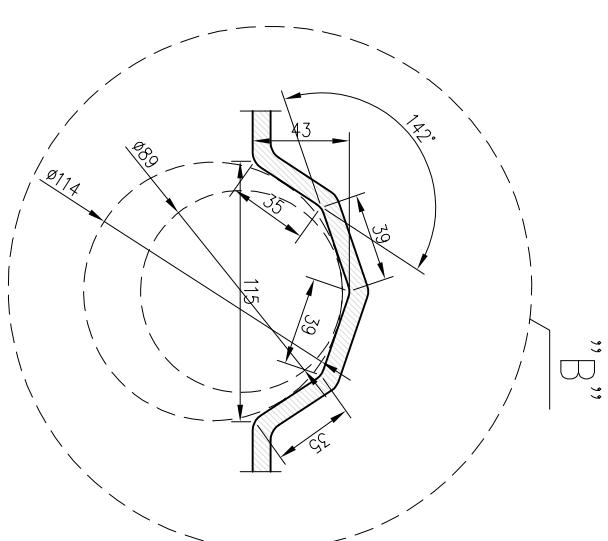
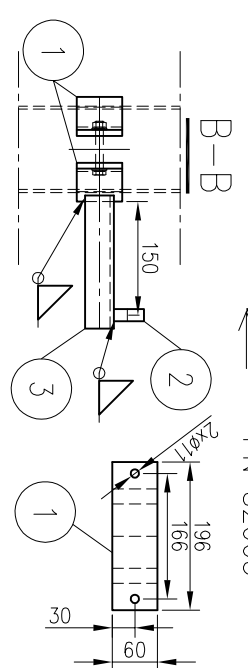
3 1 szt. S1
C 50 176



1 2 x Śruba M10x65-5,8
PN 82105

2 2 x Nakrętka M10-5
PN 82144

3 4 x Podkładka D10,5
PN 82005



Uwagi:

1. Elementy spawać na całej długości przylegania
2. Spoiny czółowe wykonywać na pełny przekrój stykowy
3. Spoiny pachwinowe spawać na 0,7 grubości elementu cieńszego
4. Całość cynkować ogniowo 80µ

Projekt nr:	BT_221133_Katowice_Paderewskiego_M3_01_03_2013		
Stacja:	BT_221133_Katowice_Paderewskiego		
Nazwa rysunku:	Element: Z1, Z2, Z3, Z4, S1 stan projektowany		
Opracował:	Grzegorz Kasprowicz SYMK00801PODK08		
Skala:	1:10	Format:	A3
		Nr rysunku:	12