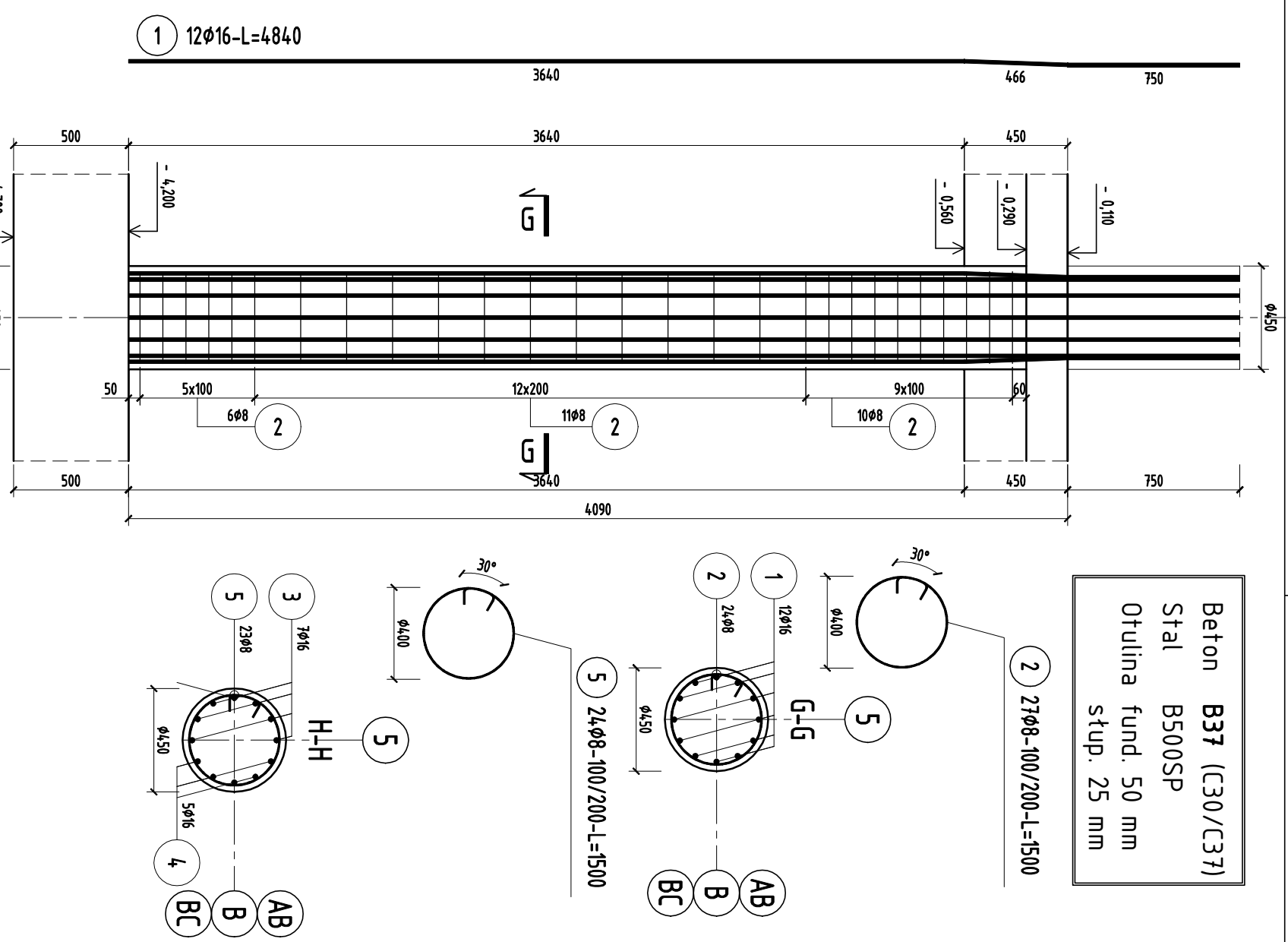


Beton B37 (C30/C37)
 Stal B500SP
 Otulina fund. 50 mm
 st. 25 mm

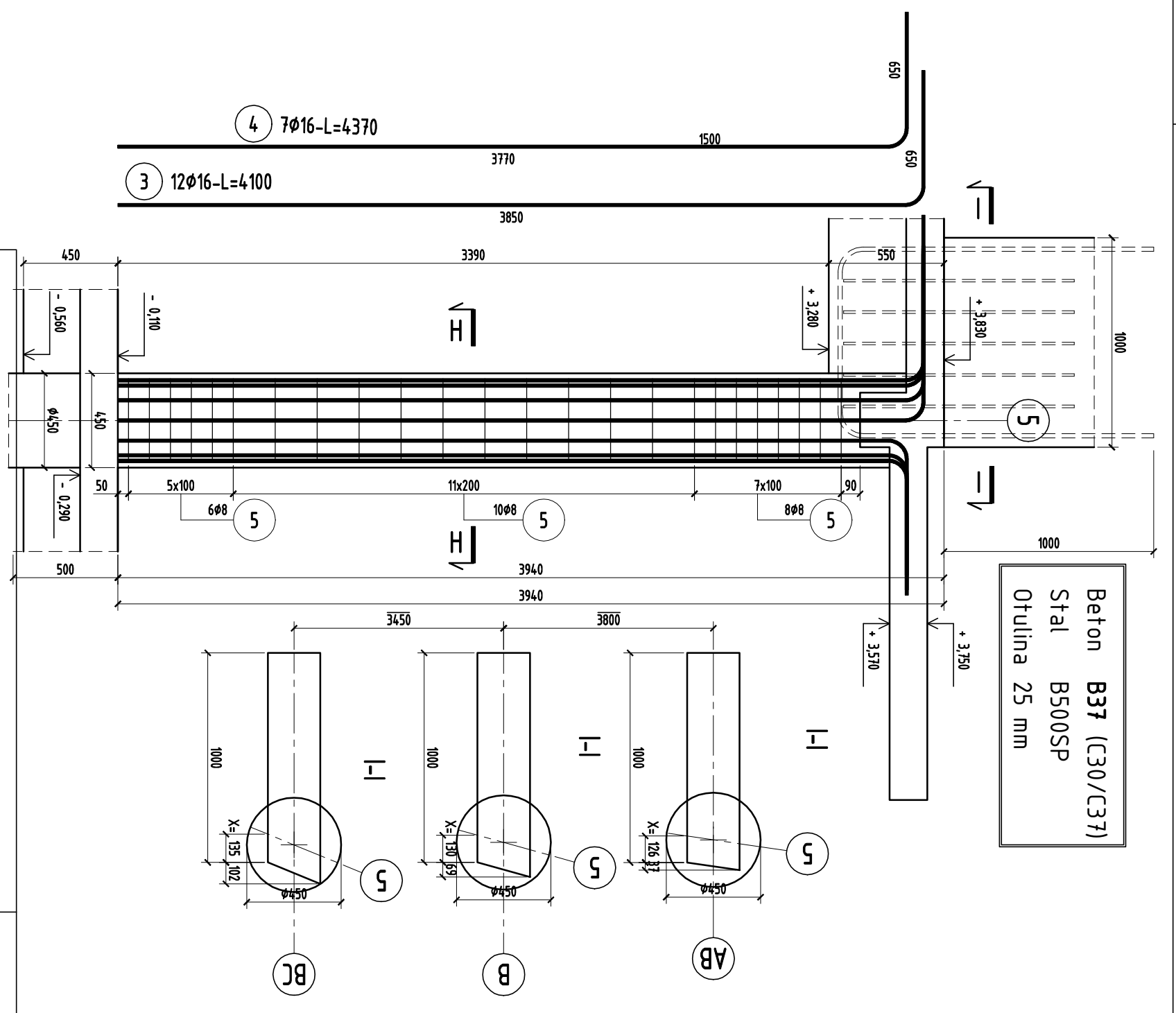


ZESTAWIENIE STALI

Nr pręta	Stal	Długość pręta [m]	Liczba prętów		Długość łączna		
			na 1 poz.	poził	prętów łącznie	φ8	
1	B500SP	4,84	12	3	36	174,24	
2	B500SP	1,50	27	3	81	121,50	
3	B500SP	4,10	12	3	36	147,60	
4	B500SP	4,37	7	3	21	91,77	
5	B500SP	1,50	24	3	72	108,00	
Razem długość prętów						229,50	433,61
Masa jednostkowa						[kg/m]	0,395
Masa prętów dla danej średnicy						[kg]	90,7
Masa łączna						[kg]	743,4

UWAGA : Sumaryczna długość prętów jest długością rzeczywistą w osi pręta metodą B wg PN-EN ISO 3766:2006.

Beton B37 (C30/C37)
 Stal B500SP
 Otulina 25 mm



Rysunek: SKŁUP S2 w osi 5 - piwnica i parter

Branża:	KONSTRUKCJA	Nr upr.:	Zakres uprawnień:	Podpis:	Rys. nr.:
Stadium:	P.B.-W.	Skala:	1:25		

KW-S2-02