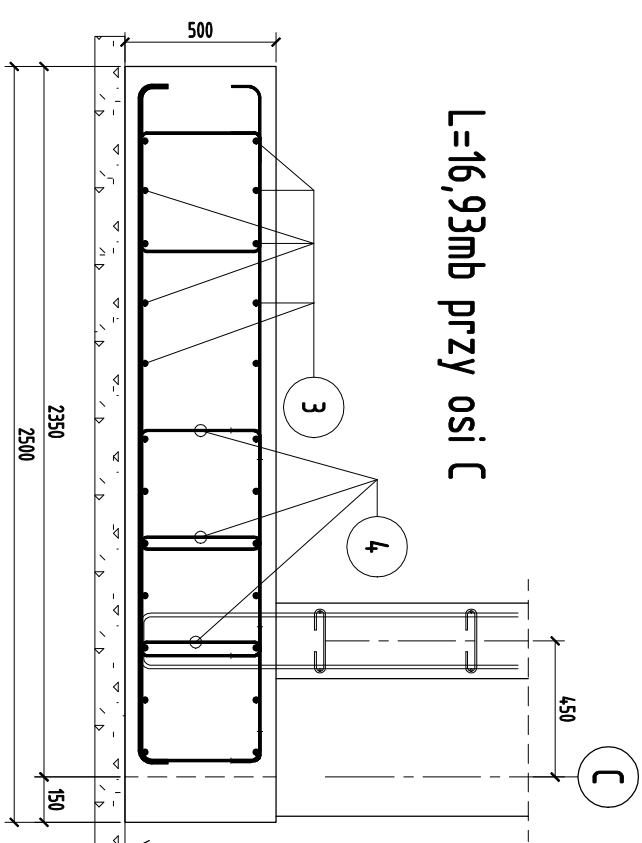


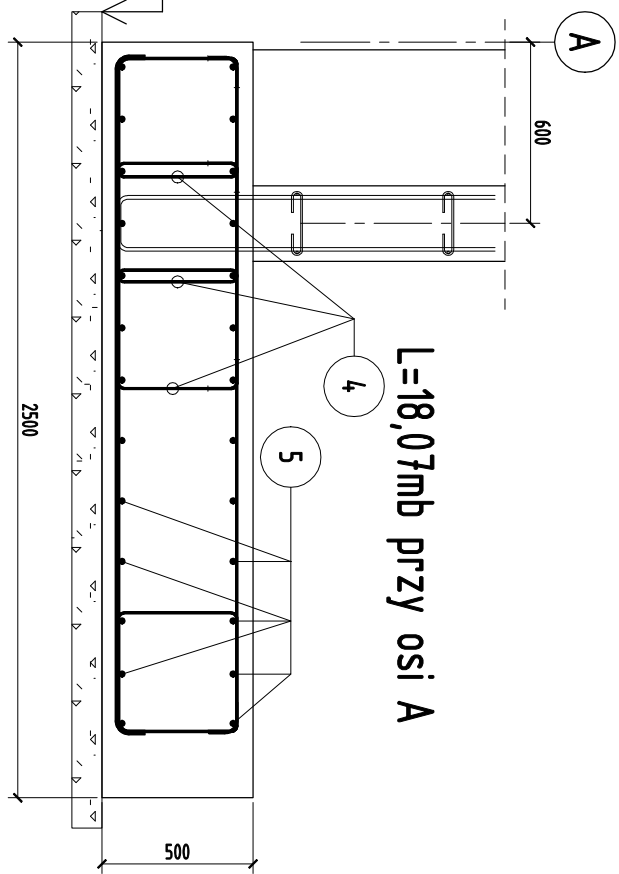
poz. Stopołatwa oporowa Ł3 2500x500
szt.1

L=18,07+16,93= 35,00mb

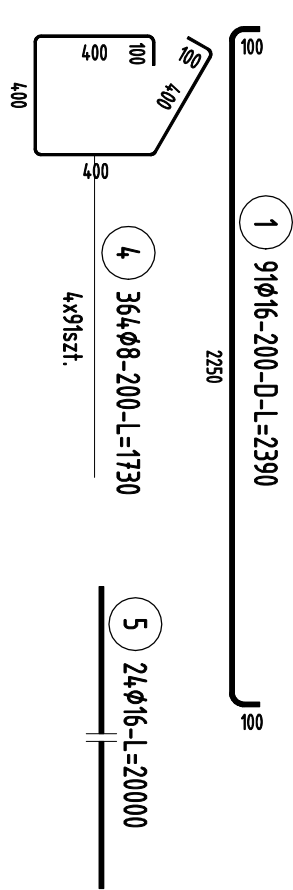
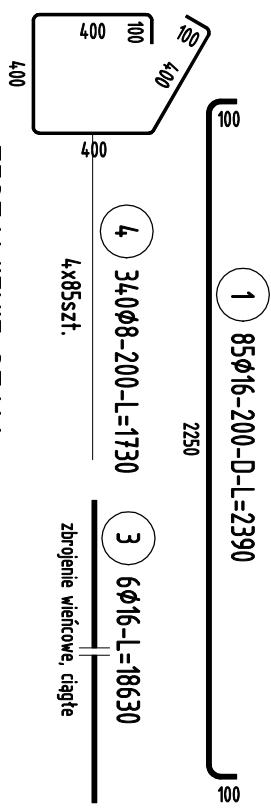
Beton B37 (C30/37)
Stal B500SP
Otulina fund. 50 mm
ściany/słupy min.25 mm



L=16,93mb przy osi C



L=18,07mb przy osi A



ZESTAWIENIE STALI

Nr pręta	φ	Stal	Długość pręta [m]	prętów na 1 poz.	Liczba pozycji [szt]	prętów łącznie	Długość łącznie B500SP φ8 [m]	φ16 [m]
Stopołatwa oporowa Ł3 2500x500								
1	16	B500SP	2,39	176	1	176		420,64
2	8	B500SP	2,40	176	1	176	422,40	
3	16	B500SP	18,63	6	1	6		111,78
4	8	B500SP	1,73	704	1	704	1217,92	
5	16	B500SP	20,00	24	1	24		480,00
Razem długość prętów								1640,32
Masa jednostkowa								0,395
Masa prętów dla danej średnicy								647,9
Masa łącznie								2245,5

UWAGA : Sumaryczna długość prętów jest długością rzeczywistą w osi pręta
metoda B wg PN-EN ISO 3766:2006

Rysunek:	Stopołatwa Ł3 2500x500 przy osi A i C	Skala:	1:25	Stadium:	P.B.-W.
Branża:	KONSTRUKCJA	Rys. nr.:			
					Kw-F-03